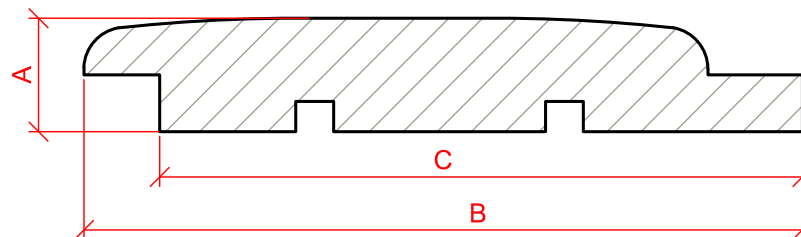
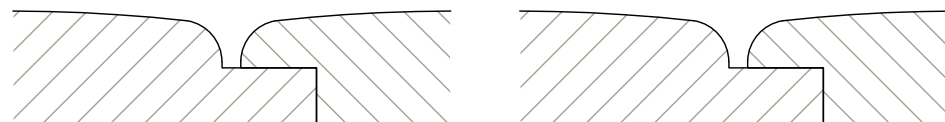


# Profil: 0634 (FT 81)



## Samledetalje / Verbindungsdetail



Råvare - Rohware: 19 x 100 mm

Tegning: Fyr / gran med høvlet forside!

Zeichnung: Kiefer / Fichte mit gehobelter Sichtseite!

Kontrolmål / Kontrolmaß = 100mm  
Ved korrekt printerindstilling / Bei korrekter Druckereinstellung!

Tegningsdato: 01.01.2019

Materiale - Material	Forside - Vorderseite	A	B	C	Lbm/m2
Fyr / gran - Kiefer / Fichte	Høvlet* / ru** - Gehobelt* / rau**	15 / -	95	85	11,76
Sib. lærk - Sib. Lärche	Høvlet* / ru** - Gehobelt* / rau**	15 / -	95	85	11,76
Thermowood	Høvlet* / ru** - Gehobelt* / rau**	- / -	-	-	-
* Høvlet = glat-, paintcut-, strukturhøvlet eller børstet * Gehobelt = glatt-, paincut-, struktur gehobelt oder gebürstet		** Ru = båndsavet forside ** rau = Bandsägenschnitt			
Øvrige træsorter spørg venligst! - Sonstige Holzarten auf Anfrage!					

DK - Profil 0634 opfylder **ikke** kravet til en kl. 2 beklædning og må kun anvendes som et kl. B materiale / Euroclass D - s2,d2.

DE - Profil 0634. Das Profil erfüllt die Brandschutzklasse Euroclass D - s2,d2.

Profil: 0634 (FT 81)