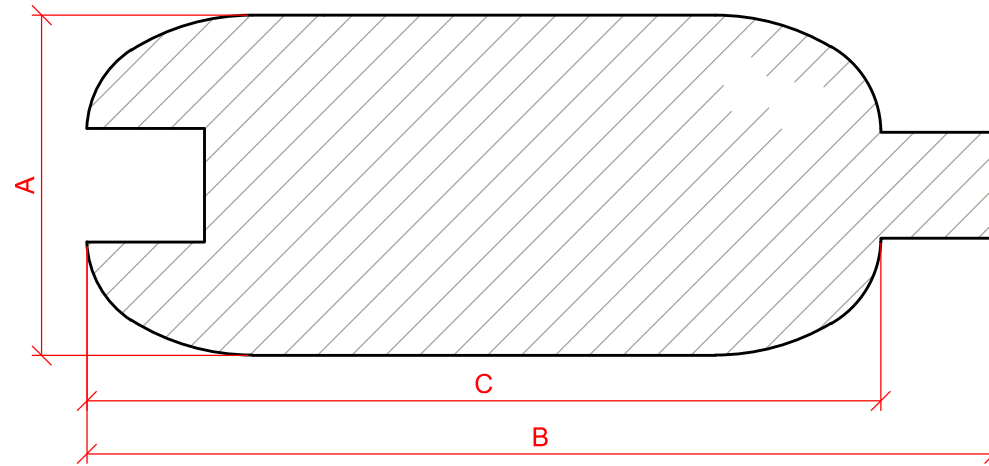
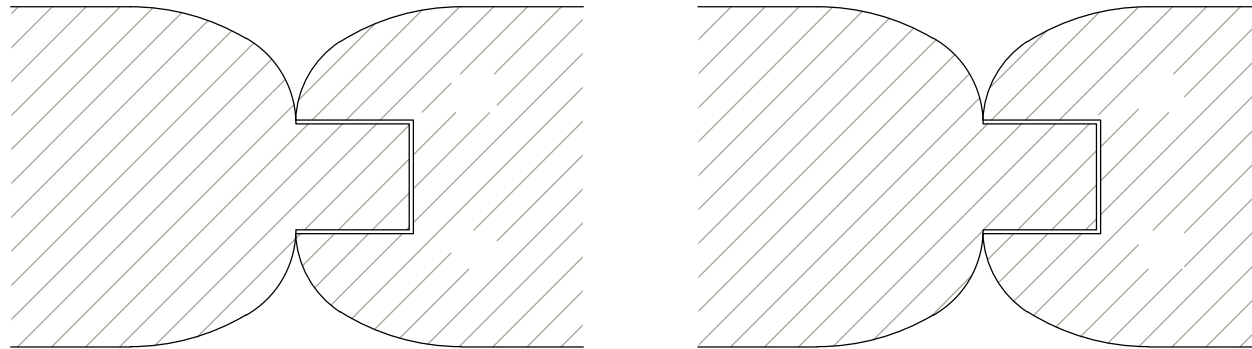


Profil: 7645 (FT 517)



Samledetalje / Verbindungsdetail



Råvare - Rohware: 50 x 125 mm

Tegning: Fyr / gran med høvlet forside!

Zeichnung: Kiefer / Fichte mit gehobelter Sichtseite!

Kontrolmål / Kontrolmaß = 100mm
Ved korrekt printerindstilling / Bei korrekter Druckereinstellung!

Tegningsdato: 01.01.2019

Materiale - Material	Forside - Vorderseite	A	B	C	Lbm/m2
Fyr / gran - Kiefer / Fichte	Høvlet* / ru** - Gehobelt* / rau**	45 / -	120	105	9,52
Sib. lærk - Sib. Lärche	Høvlet* / ru** - Gehobelt* / rau**	45 / -	120	105	9,52
Thermowood	Høvlet* / ru** - Gehobelt* / rau**	43 / -	117	102	9,80

DK - Profil 7645 opfylder kravet til en **kl. 2 beklædning** [Euroclass D-s2,d2] i træsorter med en nominel densitet på min. 400 kg/m og max. 100 mm bagved liggende hulrum.

DE - Profil 76454 erfüllt die Brandschutzklasse [Euroclass D-s2,d2] bei Holzarten mit einem nominellen Raumgewicht über 390 kg/m und max. 100 mm hinterliegenden Hohlraum.

DE - Profile 7645 meets the fire protection class [Euroclass D-s2,d2] for wood species with a nominal bulk density min. 390 kg/m and max. 100 mm underlying cavity.

Profil: 7645 (FT 517)

* Høvlet = glat-, paintcut-, strukturhøvlet eller børstet
* Gehobelt = glatt-, paincut-, struktur gehobelt oder gebürstet
Øvrige træsorter spørg venligst! - Sonstige Holzarten auf Anfrage!

** Ru = båndsavet forside
** rau = Bandsägenschnitt