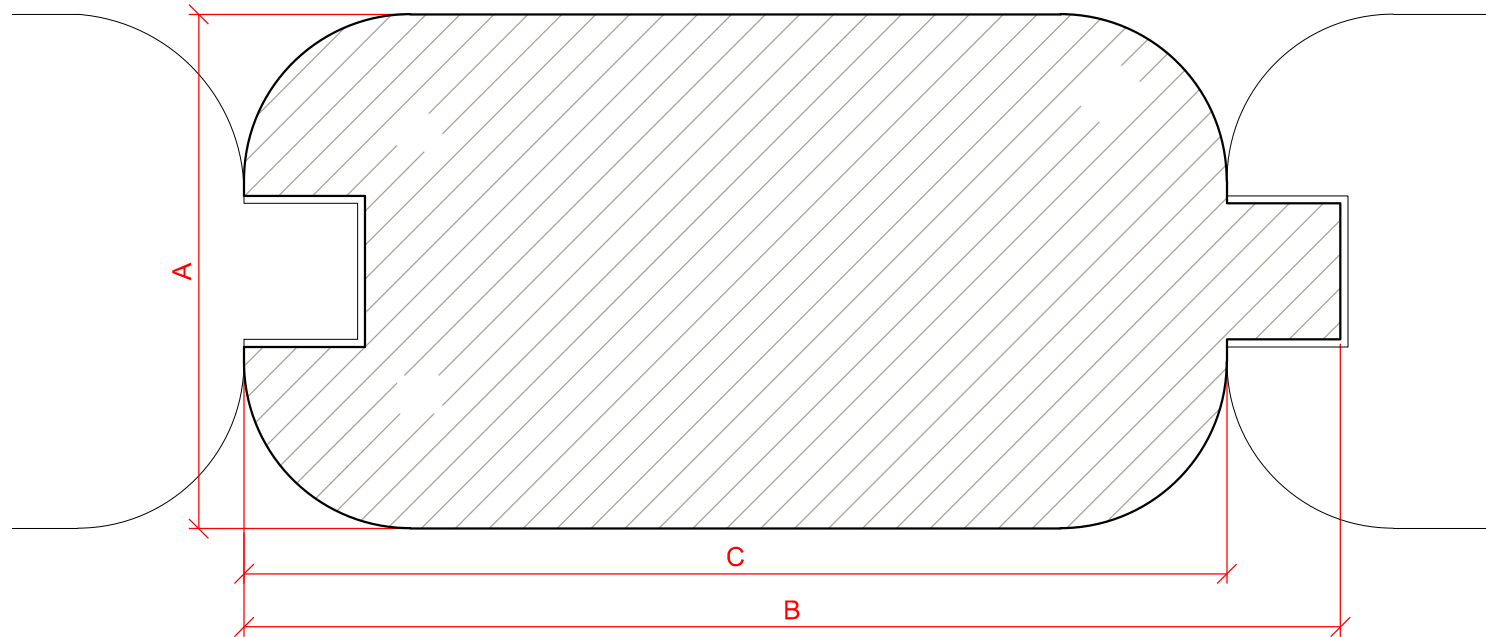


# Profil: 8556 (FT 613)



Råvare - Rohware: 75 x 150 mm

Tegning: Fyr / gran med høvlet forside!

Zeichnung: Kiefer / Fichte mit gehobelter Sichtseite!

Kontrolmål / Kontrolmaß = 100mm  
Ved korrekt printerindstilling / Bei korrekter Druckereinstellung!

Tegningsdato: 01.01.2019	Materiale - Material	Forside - Vorderseite	A	B	C	Lbm/m2	DK - Profil 8556 opfylder kravet til en <b>kl. 2 beklædning</b> [Euroclass D-s2,d2] i træsorter med en nominel densitet på min. 400 kg/m og max. 100 mm bagved liggende hulrum. DE - Profil 8556 erfüllt die Brandschutzklasse [Euroclass D-s2,d2] bei Holzarten mit einem nominellen Raumgewicht über 390 kg/m und max. 100 mm hinterliegenden Hohlraum. DE - Profile 8556 meets the fire protection class [Euroclass D-s2,d2] for wood species with a nominal bulk density min. 390 kg/m and max. 100 mm underlying cavity.	Profil: 8556 (FT 613)
	Fyr / gran - Kiefer / Fichte	Høvlet* / ru** - Gehobelt* / rau**	68 / -	145	130	7,69		
	Sib. lærk - Sib. Lärche	Høvlet* / ru** - Gehobelt* / rau**	68 / -	145	130	7,69		
	Thermowood	Høvlet* / ru** - Gehobelt* / rau**	Spørg venligst / auf Anfrage					
	* Høvlet = glat-, paintcut-, strukturhøvlet eller børstet * Gehobelt = glatt-, paincut-, struktur gehobelt oder gebürstet Øvrige træsorter spørg venligst! - Sonstige Holzarten auf Anfrage!		** Ru = båndsavet forside ** rau = Bandsägenschnitt					