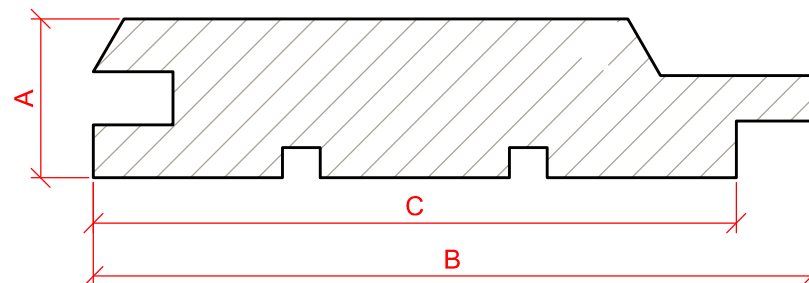
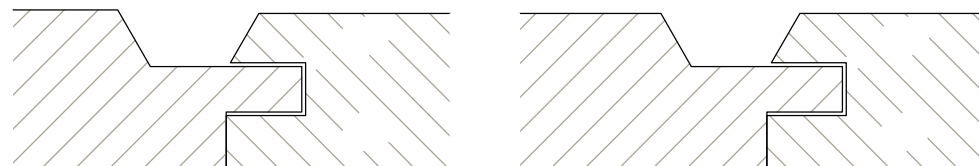


Profil: 3034 (FT 166 / FT 836)



Samledetalje / Verbindungsdetail



Råvare - Rohware: 25 x 100 mm

Tegning: Fyr / gran med høvlet forside!

Zeichnung: Kiefer / Fichte mit gehobelter Sichtseite!

Kontrolmål / Kontrolmaß = 100mm
Ved korrekt printerindstilling / Bei korrekter Druckereinstellung!

Tegningsdato: 01.01.2019	Materiale - Material	Forside - Vorderseite	A	B	C	Lbm/m2	DK - Profil 3034 opfylder kravet til en <i>kl. 2 beklædning</i> [Euroclass D-s2,d2] i træsorter med en nominal densitet på min. 400 kg/m og max. 100 mm bagved liggende hulrum. DE - Profil 3034 erfüllt die Brandschutzklasse [Euroclass D-s2,d2] bei Holzarten mit einem nominellen Raumgewicht über 390 kg/m und max. 100 mm hinterliegenden Hohlraum. DE - Profile 3034 meets the fire protection class [Euroclass D-s2,d2] for wood species with a nominal bulk density min. 390 kg/m and max. 100 mm underlying cavity. INFO: 3034 passer til / passt zu: Understern / Ortgangprofil unten 3004 - 3005 - 3006 - 3007 - 3008 Overstern / Ortgangprofil oben 3064 - 3065 - 3066 - 3067 - 3068
	Fyr / gran - Kiefer / Fichte	Høvlet* / ru** - Gehobelt* / rau**	21 / 22	95	85	11,76	
	Sib. lærk - Sib. Lärche	Høvlet* / ru** - Gehobelt* / rau**	21 / 22	95	85	11,76	
	Thermowood	Høvlet* / ru** - Gehobelt* / rau**	21 / 18	93	83	12,05	
	* Høvlet = glat-, paintcut-, strukturhøvlet eller børstet * Gehobelt = glatt-, paincut-, struktur gehobelt oder gebürstet Øvrige træsorter spørg venligst! - Sonstige Holzarten auf Anfrage!		** Ru = båndsavet forside ** rau = Bandsägenschnitt				

Profil: 3034 (FT 166 / FT 836)